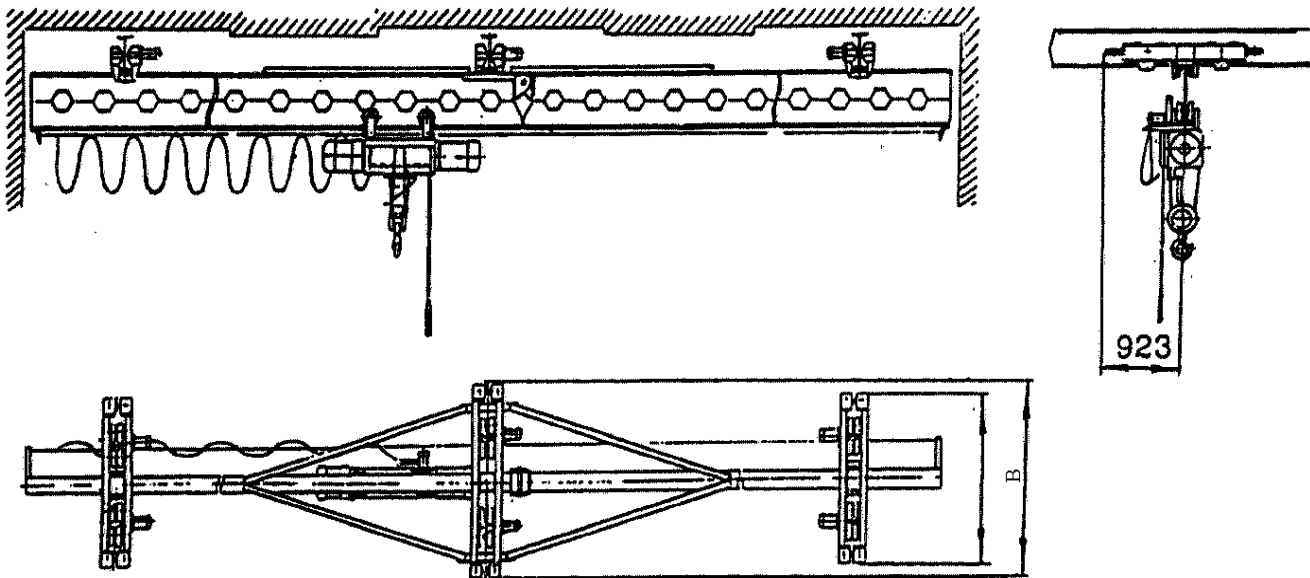


ТЕХНИЧЕСКИЕ ХАРАКТЕРИСТИКИ

Грузоподъемность, т	3,2
Установленная мощность, кВт	6,98 – 10,27
Напряжение, В	380
Нагрузка на каток, кН	8,0 – 10,7
Номера двутавра по ГОСТ 19425-74	30М, 36М, 45М
Режим работы по ИСО 4301/1	A3
Климатическое исполнение по ГОСТ 15150-69	У2; У3; У3.1



Пролет крана L, м	7,5+7,5	9,0+9,0	10,5+10,5	12,0+12,0
Высота подъема, м	от 6 до 36			
Номер профилей двутавровых балок для кранового пути ГОСТ 19425	30М, 36М, 45М			
Размеры, мм	A min	600		
	B min	1460		1710
	B ₂ min	730		855
	H max	500	580	700
Масса, т	от 1,99 до 4.3			
Скорость подъема, м/с	0,13			
Скорость передвижения, м/с	от 0,4 до 0,53			

ОПРОСНЫЙ ЛИСТ № 99.thr.01.01.01.010

Кран мостовой подвесной однобалочный двухпролетный управление с пола г/п 3,2т

ТЕХНИЧЕСКИЕ ТРЕБОВАНИЯ

1. За изготовителем сохраняется право внесения изменений в конструкцию крана, не влекущих изменений параметров, оговоренных в настоящем опросном листе.
2. В случае потребности в конкретном кране из данного опросного листа, Заказчик посылает Изготовителю (ОАО "Технорос") запрос с указанием номера опросного листа (в данном случае **ОПРОСНЫЙ ЛИСТ № 99.thr.01.01.01.010**) для уточнения технических характеристик и условий поставки.
3. Один экземпляр заполненного заказчиком опросного листа остается у заказчика, а второй направляется Изготовителю.

СВЕДЕНИЯ, СООБЩАЕМЫЕ ЗАКАЗЧИКОМ

1. Пролет крана в метрах (прописью), м _____

2. Полная длина крана: _____

3. Высота подъема: _____

4. Место установки крана: под навесом, в помещении (ненужное зачеркнуть)

5. Максимальная и минимальная температура окружающей среды, град. С _____

6. Дополнительные требования _____

7. Наименование предприятия (организации) _____

8. Адрес предприятия (организации, почтовый) _____

9. Руководитель предприятия (должность) _____

Фамилия, инициалы _____

_____ место печати

_____ подпись